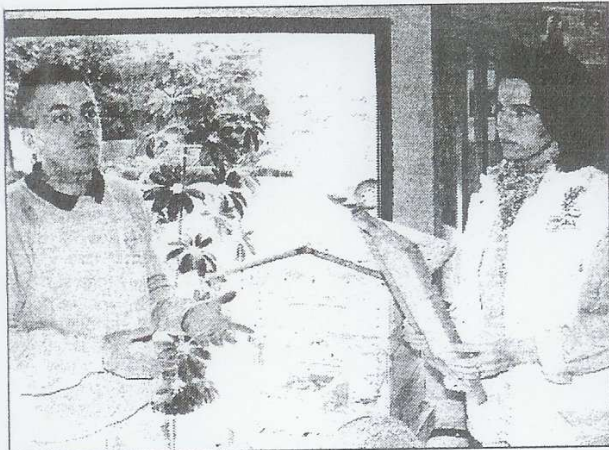


Opération « Balade à la campagne » : La ferme apicole de Térénez accueille les piqués du miel



Dimanche, Stéphane et Irène Brindeau accueilleront les visiteurs dans leur ferme apicole de Térénez : dix ans de savoir-faire.

A la tête de leur ferme apicole Stéphane et Irène Brindeau participent aux journées portes ouvertes, organisées ce week-end par le réseau « Bienvenue à la ferme » et la chambre d'agriculture. Avant-goût d'une chouette balade au pays du miel.

Pas compliquée à trouver, la ferme apicole des Brindeau. Depuis tout juste dix ans, Stéphane, 35 ans et son épouse Irène, 32 ans, sont installés au lieu-dit Térénez, en Rosnoën, à quelques battements d'ailes du fameux pont. Ils sont membres du réseau de tourisme vert « Bienvenue à la ferme ». C'est à ce titre que le couple participe à l'opération « Balade à la campagne », demain et dimanche. Comme cinq autres exploitations finistériennes.

Stéphane Brindeau a préféré les

ruches au prétoire : apiculteur autodidacte, il s'est lancé dans le métier en sortant de... l'université de droit. « Je n'ai pas hésité : j'avais envie d'avoir un cheptel d'abeilles. Depuis le début, c'est une passion ».

Un rayon

Une passion qu'ils n'ont pas tardé à transmettre. A côté de la miellerie, ils ont réalisé un écomusée de l'abeille : des ruches, des outils, d'hier et d'au-

Une moyenne de six tonnes de miel par an

Aujourd'hui, l'apiculteur et son épouse exploitent 500 ruches. Elles sont dispersées dans un rayon de 50 km autour de Rosnoën. Les abeilles noires de Stéphane (« *apiis mellifica mellifica* ») butinent surtout des fleurs sauvages qui donneront le miel de ronce ou de trèfle blanc : « Une exigence qualité ». L'apiculteur indique récolter six tonnes de miel par an, en moyenne. Avec des variations du simple au double, fonction des conditions météorologiques. « Les deux-tiers de la production seront écoulés en pot. Nous vendons l'autre tiers du volume de miel à des artisans, pour la fabrication de pain d'épice, d'hydromel ou de bonbons ». La cire, le pollen et la gelée royale sont également exploités.



Une chouette balade au pays du miel

jour d'hui, la technique de récolte en direct... 200 m² d'exposition en accès libre, toute l'année. « Nous avons simplement commencé par une activité commerciale », se souvient Irène, « mais les gens étaient demandeurs d'informations ». A la ferme de Térénez, autant dire qu'on en connaît un rayon sur la dé-

marche pédagogique vers le grand public.

Proximité

« Cette opération nous permet de voir les gens qui n'osent pas venir d'habitude : ceux du coin », explique Stéphane. « Au cours de l'année, nous avons plus souvent des visiteurs de Brest ou de Quimper, que des gens d'à côté ». Evidemment, les époux Brindeau seront particulièrement disponibles demain et dimanche. « La donne climatique nous pose quand même des problèmes : vue la température, je ne pourrais par exemple pas ouvrir de ruche sans risquer de la déceler ».

Les possibilités de découverte du fascinant monde des abeilles restent nombreuses. L'occasion de mieux connaître une profession très étroitement liée à la nature.